



## お申込み・お問合せ窓口



### 保険の申込み

スマートフォンのカメラで  
QRコードをかざしてください。  
遷移先の商品ページからお申込みください。



### ご不明点・ご質問について

#### よくあるご質問



あなたの疑問を10秒でかんたん解決!  
<https://support.littlefamily-ssi.com/knowledge>

#### お問合せフォーム



「よくあるご質問」で解決しない場合はこちらへ  
<https://forms.littlefamily-ssi.com/お問合せフォーム>

### ! 個人情報の取扱い

当社の個人情報の取扱いに関する詳細は  
プライバシーポリシー([https://www.littlefamily-ssi.com/corporate/privacy\\_policy/](https://www.littlefamily-ssi.com/corporate/privacy_policy/))を  
ご確認ください。

#### 引受保険会社

リトルファミリー少額短期保険株式会社

#### 募集代理店

株式会社カカコム・インシュアランス  
〒105-0004  
東京都港区新橋2-6-2 新橋アイマークビル9階

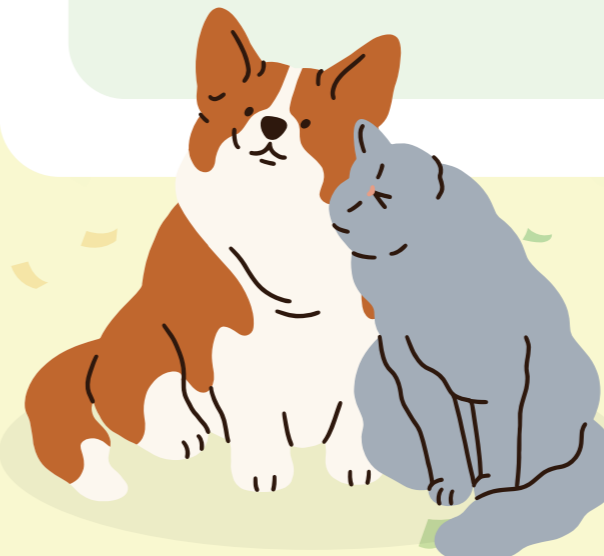
# わんデイズ・ にゃんデイズ

## 価格.com保険 限定プラン

### 生涯支払う保険料 業界最安クラス<sup>※1</sup>

通院・入院・手術フルカバーで!

# 670円/月<sup>※2</sup>から



# 保険って何を基準に 選んだらいいの？

月々の支払額はもちろん、**一生涯の保険料を確認すること・必要なときに、きちんと使える保険であることが**保険を選ぶ基準として大切です。

支払限度額や日額制限、特定の疾病が補償対象外となっていないか、“うちの子”の年齢とともに保険料が高額になっていないか…。補償内容をしっかり確認しましょう。



Q

どうして保険の加入が大事ななの？

A

通院・入院・手術の**治療費が高額**になることも犬や猫には公的な健康保険がないため、病院でかかる費用は**全額自己負担**。保険に加入していれば、負担を軽くすることが可能です。

## 治療費の金額例

猫が骨折のため入院・手術し、その後通院した



猫

入院治療費(6日分) … 113,400円  
手術(1回) … 166,500円  
通院治療費(9日分) … 122,000円  
治療費合計 **401,900円**

\* 上記金額は目安となります。実際の治療費は病院によって異なりますので、詳しくは病院にお尋ねください。

“うちの子”のことも、ご家族のことも考えた家計に優しい保険を選ぶことが大切です。

## お客さまの声



たまちゃん  
50代・女性

若い時はどの保険も安いけれど、年齢が上がると金額の負担が大きくなるのが心配でした。しかしこの保険は、シニアになっても保険料が急激に上がらず、無理なく続けられそうなので安心して加入することができました。



あずきくん  
40代・女性

あずきが病気で右前脚を切断することになり、約4か月間、毎日通院しました。請求回数や1回あたりの利用金額に制限がなかったので、治療費を気にせずに最適な治療を受けさせることができました。今では、共に暮らしているきなこと一緒に元気に走り回る姿を見て、この保険に入っていて本当に良かったと感じています。

## 代表のごあいさつ

小学1年生の帰り道、捨て猫を見つけ、引っかかれながらも家に連れて帰り、家族として迎え入れました。大切な「うちの家族」はたいてい自分よりも先に虹の橋を渡ってしまう。だからこそ、少しでも永く幸せが続くように、すべてのうちの子が当たり前のように医療を受けられる世界をつくりたい。その思いが私達の原点です。いつでも気軽に病院を受診して病気を未然に早期に治療できる世界を。

代表取締役社長  
板谷 和彦



## 継続率・アワード



おかげさまで、多くの飼い主さまにご継続いただいています。

※1 継続数：満期到来数で算出(わんデイズ・にゃんデイズの2024年12月から2025年11月に満期到来のご契約)



NEWよい保険・悪い保険2026年版  
4年連続No.1をいただきました。

※2 雑誌「NEWよい保険・悪い保険」(徳間書店) 2023年版～2026年版のペット保険部門において4年連続第1位

# ケガや病気など 急な費用の支出を手厚くサポート!

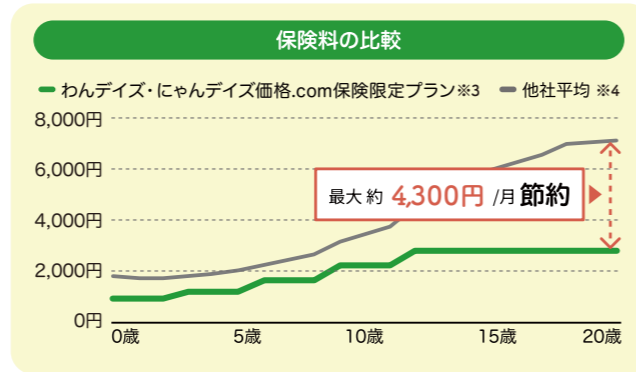
POINT  
**1**  
お手頃

## 生涯支払う保険料が業界最安クラス※1

家計に優しい

月々の保険料は**670円**※2から  
ご契約いただけます。

0歳～20歳までに支払う月々の金額の総計が  
業界最安クラス※1。うちの子が年齢を重ねても、  
月々の保険料が急に高くなることはありません。



※1 犬(トイ・プードル)と猫の保険料について、ペット保険を扱う保険会社(2026年1月時点)のうち、補償内容がホームページで確認ができ下記の比較条件を満たす補償割合が70%の商品がある保険会社13社の中で、0歳～20歳の各年齢の合計保険料を合算した保険料の安さが上位3プラン以内であることから、「生涯保険料業界最安クラス」と表記しています。  
<各社との比較条件>  
●補償内容:通院・入院・手術を含むプラン ●補償割合:70% ●特約:付帯しない ●払込方法:月払い ●割引:なし ●新規加入可能年齢上限:7歳以上 ●特定傷病での生涯回数制限:なし ●20歳までの保険料が未公開の場合は、公開されている最高年

齢の保険料を据え置きとしています。●比較した各社の商品は、支払限度額や除外できない診療費用以外の補償の有無等、契約内容・条件等に相違があります。お客さまによる比較・ご検討に際しては、各社の重要事項説明書等の内容を十分にご確認ください。  
※2 猫・0歳・「わんデイズ・にゃんデイズ価格.com保険限定プラン」・補償割合50%・安心パックなし・免責金額3,000円  
※3 猫・0～20歳・補償割合70%・月払いの保険料の推移  
※4 ※1の比較対象となる保険会社12社の「猫」補償割合70%の各年齢の平均保険料の推移です。

POINT  
**2**  
手厚い

## 補償内容も業界最高クラス※5

年間200万円まで補償!

200万円の範囲内であれば回数の制限も一回あたりの制限額もなくしっかり補償します。

診療区分ごとの  
支払限度額制限なし

通院利用が多くても問題なし!※6

支払限度額(年間200万円)



万が一、手術になってもしっかり補償

支払限度額(年間200万円)



日額制限なし  
回数制限なし※7

1日の制限額は  
ありません。  
年間200万円の範囲内  
でしっかり補償  
いたします。

例えば 補償割合70% / 免責金額3,000円

手術費 ..... 1,000,000円

保険金支払額 **697,000円**  
自己負担額 **303,000円**

気になる傷病を  
幅広くカバー

🐕 犬がかかりやすい病気

- 歯周病
- 膝蓋骨脱臼(パテラ)
- 椎間板ヘルニア
- がん(悪性腫瘍)
- 外耳炎
- てんかん

🐱 猫がかかりやすい病気

- 腎不全
- 猫風邪

※5 ペット保険を扱う保険会社(2026年1月時点)のうち、補償内容がホームページで確認ができ補償割合が70%の商品がある保険会社14社の中で、入院・通院・手術の支払限度額の合計が上位1位であることから、「業界最高クラスの補償」と表記しています。

※6 わんデイズ・にゃんデイズLightでは、通院は補償対象外です。  
※7 年間保険金額範囲内に限ります。

POINT  
**3**  
らくらく

## 窓口精算にも対応

保険金の請求手続きが不要なため、大変便利です。  
当日、動物病院での会計の待ち時間もありません。  
かかりつけの動物病院が対応していない場合は、  
スマホでいつでも保険金の請求が可能です。

以下の条件に当てはまる場合にご利用いただけます。

- 窓口精算の対象保険商品に加入している
- 保険料の支払いが確認できている
- 契約が有効な期間中である
- デジタル保険証を提示できる
- 対応動物病院で受診している

※「総合保障保険(みらいの約束)」「ペット賠償責任特約」のご請求は窓口精算の対象外です。ご自身で当社にご申請をお願いいたします。



窓口精算の対応動物病院はこちら  
<https://hospital.littlefamily-ssi.com/list>



POINT  
**4**  
あんしん

## 病気になっても、翌年以降 同条件で継続可能

保険期間中に病気になったりケガをしても、  
ご契約を更新できなかつたり、  
更新時に条件がつくことはありません。  
加入時の補償内容が一生続くのでご安心ください。



## 保険料が安い理由

1 徹底したコストの削減

お客さまへのダイレクトメールや、申込書などを廃止しペーパーレスを実現。WEBで申込みから保険金請求まで完結させることで徹底したコストの削減を行っています。

2 必要最低限の補償に厳選

本当に必要な補償だけを備えたシンプルな保険なので、保険料もお手頃になっています。

大切なペットの一生を守る飼い主さまのご負担を少しでも軽くするために、  
本当に必要な補償を家計に優しい保険料でご提供する保険をつくりました。

## 補償プラン

年間支払限度額は200万円!しかも日額・支払回数の制限はありません。

わんデイズ・  
にゃんデイズ  
価格.com保険  
限定プラン

わんデイズ・  
にゃんデイズ  
Light

通院・入院・手術	補償対象	入院・手術
年間200万円	年間補償限度額	年間120万円
3,000円	免責金額	0~10,000円で設定可能
50%/70%/90%からご選択	補償割合	50%/70%/90%からご選択
生後30日~13歳11か月	加入可能年齢	生後30日~無制限
670円/月~※1	保険料	460円/月~※2

※1 猫・0歳・「わんデイズ・にゃんデイズ価格.com限定プラン」・補償割合50%・安心バックなし・免責金額3,000円  
 ※2 猫・0歳・「わんデイズ・にゃんデイズLight」・補償割合50%・安心バックなし・免責金額なし

## 補償対象

通院・入院・手術それぞれ、以下の内容を補償。

※わんデイズ・にゃんデイズLightでは「通院」は補償対象外となります。

**通院**  
通院での診察費や投薬などの費用

**入院**  
入院中の検査や注射・投薬などの費用

**手術**  
切開・切除手術や麻酔などの費用

かかりやすいケガや病気もカバーする保険

**膝蓋骨脱臼**  
(パテラ)

膝関節の骨が外れるという、犬でもっとも多い脱臼。小型犬に多く見られます。

**歯周病**

歯石がたまって歯ぐきが炎症を起こし、口臭や痛みが次第に強まり、放置すると歯が抜けやすくなります。

**慢性腎臓病**

腎臓の機能が低下する病気です。発見が遅れると、命に関わることも。

## 保険金お支払い例

通院・入院・手術のケース

種類 トイ・プードル 10歳  
 治療内容 子宮蓄膿症のための通院・入院・手術

通院費	15,600円
入院費	77,900円
手術費	96,000円



保険に加入していない場合

治療費用合計

合計 189,500円

補償割合70%の場合

自己負担額

合計 59,850円\*

(注)上記の治療費は一例です。実際の治療費・治療内容は症状、動物病院ごとに異なります。

※わんデイズ・にゃんデイズ価格.com保険限定プラン・補償割合70%・免責金額3,000円の場合、1回の治療ごとに免責金額をご負担いただくため、実際は自己負担額が増える可能性があります。

入院・手術のケース

種類 猫 3歳  
 治療内容 右下顎の歯が折れたための歯科治療

入院費	53,306円
手術費	58,256円



保険に加入していない場合

治療費用合計

合計 111,562円

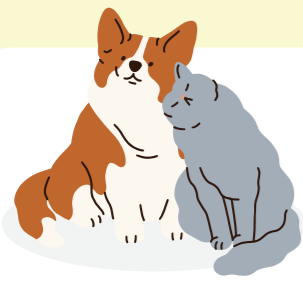
補償割合90%の場合

自己負担額

合計 14,156円\*

(注)上記の治療費は一例です。実際の治療費・治療内容は症状、動物病院ごとに異なります。

※わんデイズ・にゃんデイズ価格.com保険限定プラン・補償割合90%・免責金額3,000円の場合



# 保険料表

通院、入院、手術までを含めたフルカバータイプと、  
入院、手術をカバーするライトなタイプをご用意。  
年齢を重ねても値上がりが穏やかで無理なく入り続けられます。



通院、入院、手術フルカバー

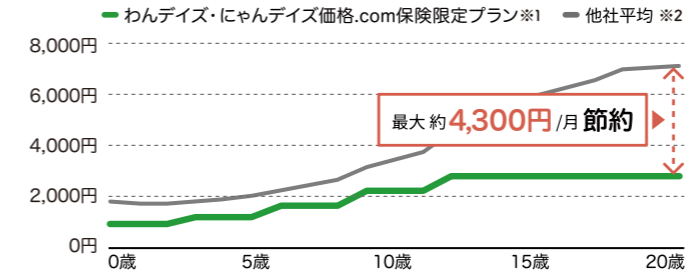
猫	補償割合50% (免責金額3,000円)		補償割合70% (免責金額3,000円)		補償割合90% (免責金額3,000円)	
	年払	月払	年払	月払	年払	月払
0-2歳	7,830円	670円	10,840円	930円	13,970円	1,200円
3-5歳	11,020円	950円	14,030円	1,200円	17,170円	1,470円
6-8歳	16,680円	1,430円	20,460円	1,750円	24,380円	2,090円
9-11歳	20,730円	1,770円	26,830円	2,290円	33,150円	2,830円
12歳以上	24,970円	2,140円	32,900円	2,810円	41,070円	3,510円

小型犬	補償割合50% (免責金額3,000円)		補償割合70% (免責金額3,000円)		補償割合90% (免責金額3,000円)	
	年払	月払	年払	月払	年払	月払
0-2歳	13,360円	1,140円	18,260円	1,560円	23,360円	2,000円
3-5歳	16,890円	1,450円	21,790円	1,860円	26,900円	2,300円
6-8歳	21,340円	1,830円	28,470円	2,430円	35,810円	3,060円
9-11歳	33,510円	2,860円	46,960円	4,010円	60,630円	5,180円
12歳以上	40,940円	3,500円	58,090円	4,960円	75,400円	6,440円

中型犬	補償割合50% (免責金額3,000円)		補償割合70% (免責金額3,000円)		補償割合90% (免責金額3,000円)	
	年払	月払	年払	月払	年払	月払
0-2歳	20,480円	1,750円	28,240円	2,410円	36,270円	3,100円
3-5歳	27,980円	2,390円	35,730円	3,050円	43,770円	3,740円
6-8歳	35,240円	3,010円	45,770円	3,910円	56,530円	4,830円
9-11歳	44,700円	3,820円	60,010円	5,130円	75,550円	6,450円
12歳以上	51,160円	4,370円	69,490円	5,930円	88,000円	7,510円

大型犬	補償割合50% (免責金額3,000円)		補償割合70% (免責金額3,000円)		補償割合90% (免責金額3,000円)	
	年払	月払	年払	月払	年払	月払
0-2歳	39,330円	3,360円	51,110円	4,370円	63,100円	5,390円
3-5歳	39,450円	3,370円	51,230円	4,380円	63,220円	5,400円
6-8歳	62,200円	5,310円	83,810円	7,160円	105,350円	8,990円
9-11歳	77,570円	6,620円	106,290円	9,070円	134,810円	11,510円
12歳以上	96,260円	8,220円	133,340円	11,380円	169,950円	14,510円

## 保険料の比較



※1 猫・0~20歳・補償割合70%・月払いの保険料の推移です。  
 ※2 ペット保険を扱う保険会社(2026年1月時点)のうち、補償内容がホームページで確認ができ下記の比較条件を満たす保険会社12社の、「猫・補償割合70%」の0歳~20歳の各年齢の平均保険料の推移です。  
 <各社との比較条件>  
 ●補償内容:通院・入院・手術を含むプラン ●補償割合:70% ●特約:付帯しない ●払込方法:月払い ●割引:なし ●新規加入可能年齢上限:7歳以上 ●特定傷病での生涯回数制限:なし ●20歳までの保険料が未公開の場合は、公開されている最高年齢の保険料を据え置きとしています。●比較した各社の商品は、支払限度額や除外できない診療費用以外の補償の有無等、契約内容・条件等に相違があります。お客さまによる比較・ご検討に際しては、各社の重要事項説明書等の内容を十分にご確認ください。



入院、手術をカバー

猫	補償割合50% (免責金額0円)		補償割合70% (免責金額0円)		補償割合90% (免責金額0円)	
	年払	月払	年払	月払	年払	月払
0-2歳	5,330円	460円	6,430円	550円	7,510円	650円
3-5歳	6,490円	560円	7,590円	650円	8,670円	740円
6-8歳	9,620円	830円	10,920円	940円	12,200円	1,050円
9-11歳	13,280円	1,140円	14,930円	1,280円	16,530円	1,410円
12歳以上	14,120円	1,210円	16,050円	1,370円	17,910円	1,530円

小型犬	補償割合50% (免責金額0円)		補償割合70% (免責金額0円)		補償割合90% (免責金額0円)	
	年払	月払	年払	月払	年払	月払
0-2歳	5,840円	500円	7,710円	660円	9,490円	810円
3-5歳	10,140円	870円	12,010円	1,030円	13,790円	1,180円
6-8歳	15,440円	1,320円	18,220円	1,560円	20,830円	1,780円
9-11歳	20,960円	1,790円	25,660円	2,190円	29,970円	2,560円
12歳以上	24,520円	2,100円	30,370円	2,600円	35,660円	3,050円

中型犬	補償割合50% (免責金額0円)		補償割合70% (免責金額0円)		補償割合90% (免責金額0円)	
	年払	月払	年払	月払	年払	月払
0-2歳	10,370円	890円	12,810円	1,100円	15,150円	1,300円
3-5歳	13,700円	1,170円	16,140円	1,380円	18,490円	1,580円
6-8歳	25,910円	2,220円	30,000円	2,560円	33,880円	2,900円
9-11歳	29,490円	2,520円	34,870円	2,980円	39,930円	3,410円
12歳以上	33,100円	2,830円	39,760円	3,400円	45,950円	3,930円

大型犬	補償割合50% (免責金額0円)		補償割合70% (免責金額0円)		補償割合90% (免責金額0円)	
	年払	月払	年払	月払	年払	月払
0-2歳	18,130円	1,550円	21,980円	1,880円	25,600円	2,190円
3-5歳	18,810円	1,610円	22,660円	1,940円	26,270円	2,250円
6-8歳	41,930円	3,580円	51,210円	4,370円	59,780円	5,110円
9-11歳	49,440円	4,220円	61,290円	5,230円	72,120円	6,160円
12歳以上	58,690円	5,010円	73,560円	6,280円	86,940円	7,420円

# 保険料をさらにお安くしたい方へ

## わんデイズ・にゃんデイズ Light 限定

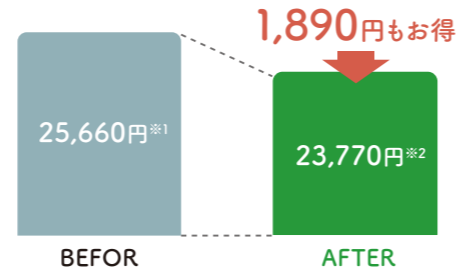
免責金額を設定することで、  
月々の保険料を安く抑えることができます。

免責金額とは、補償の対象となる診療費に対して  
飼い主さまに自己負担していただく金額のことです。

「保険を使う機会があまりない  
だったら、毎月の支出を減らしたい・・・」  
そんな飼い主さまにおすすめです。

### トイ・プードル 10歳(小型犬)のケース

免責金額設定前と後の年間保険料比較

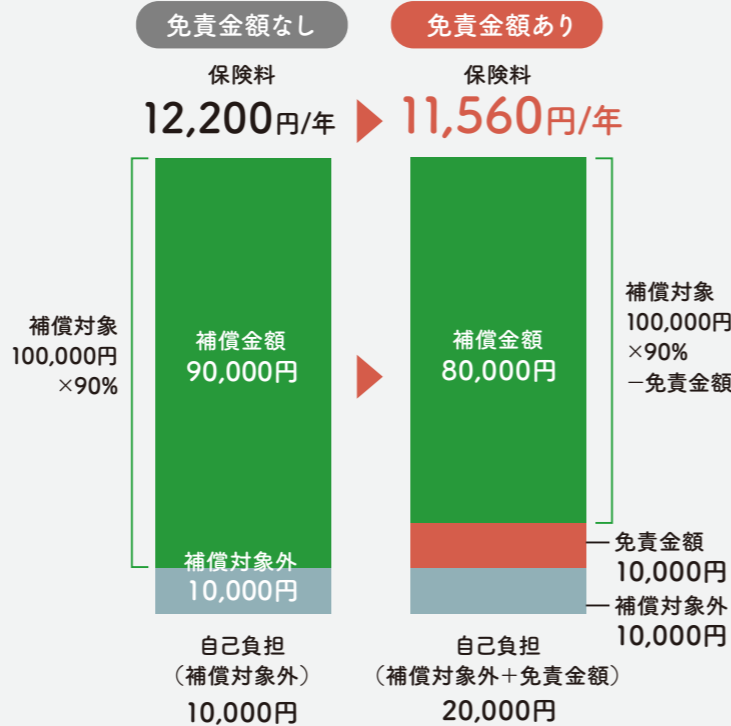


※1 トイ・プードル(小型犬)・10歳・「わんデイズ・にゃんデイズLight」・補償割合70%・安心パックなし・免責金額0円  
※2 トイ・プードル(小型犬)・10歳・「わんデイズ・にゃんデイズLight」・補償割合70%・安心パックなし・免責金額10,000円

### わんデイズ・にゃんデイズ Light 猫 7歳の場合



保険料	11,560円/年
診療費	100,000円
補償割合	90%
免責金額設定	10,000円
保険金お支払金額	80,000円



1,000円～10,000円まで、  
1,000円刻みで設定可能です。

設定により月々の保険料を  
安く抑えることができます。

### 代表的な保険料の例

下記は「わんデイズ・にゃんデイズLight」の年払い保険料の月額換算分です

猫 0歳 / 補償割合70%	約536円/月	免責金額3,000円設定	→	約523円/月
猫 0歳 / 補償割合50%	約444円/月	免責金額3,000円設定	→	430円/月
小型犬 5歳 / 補償割合70%	約1,001円/月	免責金額3,000円設定	→	約981円/月

# 免責金額設定時の保険料の例

以下は免責金額を設定した場合の保険料の一例です。  
その他の保険料は保険料一覧をご覧ください。

料金表の一覧はこちらから



## 入院、手術をカバー わんデイズ・にゃんデイズ Light

例えば：免責金額 **3,000円** の場合

猫	補償割合50%		補償割合70%		補償割合90%	
	年払	月払	年払	月払	年払	月払
0-2歳	5,160円	450円	6,270円	540円	7,340円	630円
3-5歳	6,320円	540円	7,420円	640円	8,500円	730円
6-8歳	9,420円	810円	10,730円	920円	12,000円	1,030円
9-11歳	13,030円	1,120円	14,680円	1,260円	16,280円	1,390円
12歳以上	13,820円	1,180円	15,760円	1,350円	17,620円	1,510円

小型犬	補償割合50% (免責金額3,000円)		補償割合70% (免責金額3,000円)		補償割合90% (免責金額3,000円)	
	年払	月払	年払	月払	年払	月払
0-2歳	5,610円	480円	7,480円	640円	9,260円	790円
3-5歳	9,900円	850円	11,770円	1,010円	13,550円	1,160円
6-8歳	15,090円	1,290円	17,870円	1,530円	20,490円	1,750円
9-11歳	20,350円	1,740円	25,060円	2,140円	29,400円	2,510円
12歳以上	23,750円	2,030円	29,630円	2,530円	34,950円	2,990円

例えば：免責金額 **10,000円** の場合

猫	補償割合50%		補償割合70%		補償割合90%	
	年払	月払	年払	月払	年払	月払
0-2歳	4,810円	420円	5,900円	510円	6,970円	600円
3-5歳	5,970円	510円	7,060円	610円	8,130円	700円
6-8歳	9,000円	770円	10,290円	880円	11,560円	990円
9-11歳	12,500円	1,070円	14,130円	1,210円	15,730円	1,350円
12歳以上	13,200円	1,130円	15,120円	1,290円	16,980円	1,450円

小型犬	補償割合50%		補償割合70%		補償割合90%	
	年払	月払	年払	月払	年払	月払
0-2歳	5,130円	440円	6,970円	600円	8,750円	750円
3-5歳	9,420円	810円	11,270円	970円	13,040円	1,120円
6-8歳	14,370円	1,230円	17,120円	1,470円	19,730円	1,690円
9-11歳	19,090円	1,630円	23,770円	2,030円	28,120円	2,400円
12歳以上	22,150円	1,890円	28,020円	2,400円	33,370円	2,850円

# 安心パック

+180円/月〜※でさらに手厚くしたい方におすすめ

※飼い主さまが年齢24歳・女性の場合の金額

法律上の損害賠償責任や、飼い主さまに万が一の事があった時、安心パックでカバーします。



## うちの子が他人にケガをさせた場合

うちの子が他人にケガをさせたり、他人の物を壊してしまった時に、飼い主さまが法律上の損害賠償責任を負った場合、その損害賠償額を補償します。\*

※年間補償額は120万円まで、1事故あたりの免責金額は3,000円

### 支払例1

ドッグランで飼い犬が相手の飼い主に飛びついて転倒させ、ケガを負わせてしまった\*

賠償額 約103万円

※実際の裁判例を基に当社にて作成

### 支払例2

来客に犬が噛みつき後遺障害が残ってしまった\*

賠償額 約74万円

※実際の裁判例を基に当社にて作成

### 支払例3

散歩中リードで繋いでおらず、自転車で通行していた方に飛びつきケガをさせた\*

賠償額 約82万円

※実際の裁判例を基に当社にて作成

## 安心パックがカバーします

年間補償限度額 120万円

補償割合 100%

※年間補償額は120万円まで、1事故あたりの免責金額は3,000円

## 飼い主さまに万が一何かあった場合

1. 飼い主さまが亡くなったり、高度障害状態など、特定の状況になった場合、保険金20万円をお支払いします。
2. 下記の状態により、飼い主さまがうちの子と暮らせなくなり引取り手がない場合、保護団体をご紹介します。



(注)本内容は、飼い主さま向けの死亡保険である「総合保障保険(みらいの約束)」による保障内容です。

### 要介護

要介護4以上に認定された場合

### 高度障害状態

特定の障害を負ってしまった場合

### 死亡

病気や不慮の事故などで亡くなった場合

## 安心パックがカバーします

### うちの子の預入先をご紹介します

- ・提携している保護団体のご紹介
- ・保護や譲渡実績、運営体制などの厳しい審査基準を満たした信頼できる施設と提携

### 保険金として20万円を保障

- ・うちの子の預入時の費用、ペットフード代やおやつ代
- ・将来うちの子がケガや病気をした時の通院・治療費などをカバーするための保険金をお支払い

※保護団体の受入状況や、うちの子の健康状態などの理由により引取りが難しい場合もあります。  
※詳しくは総合保障保険(みらいの約束)の重要事項説明書をご参照ください。

# 安心パック追加時の保険料

安心パックの保険料は、飼い主さまの年齢・性別によって変わります。



男性 30歳

わんデイズ・にゃんデイズ  
価格.com保険限定プラン

小型犬 4歳 / 補償割合50% /  
免責金額3,000円

1,450円/月  
16,890円/年

+

安心パック

180円/月  
2,030円/年

合計 1,630円/月  
18,920円/年



女性 30歳

わんデイズ・にゃんデイズ  
価格.com保険限定プラン

猫 0歳 / 補償割合50% /  
免責金額3,000円

670円/月  
7,830円/年

+

安心パック

180円/月  
1,930円/年

合計 850円/月  
9,760円/年

## 性別、年齢別保険料

満年齢 飼い主さま	男性		女性	
	年払	月払	年払	月払
18-24歳	2,010円	180円	1,870円	180円
25-29歳	2,010円	180円	1,890円	180円
30-34歳	2,030円	180円	1,930円	180円
35-39歳	2,110円	200円	2,050円	180円
40-44歳	2,530円	220円	2,310円	220円
45-49歳	2,830円	260円	2,530円	220円
50-54歳	3,310円	300円	2,810円	260円
55-59歳	3,970円	360円	3,090円	280円
60-64歳	5,090円	460円	3,550円	320円
65-69歳	7,890円	700円	4,730円	420円
70-74歳	11,550円	1,020円	6,670円	600円
75-79歳	19,090円	1,700円	10,470円	920円
80-84歳	30,930円	2,780円	17,170円	1,520円
85-89歳	49,790円	4,600円	29,470円	2,640円
90-94歳	76,910円	7,400円	50,710円	4,700円

(注)新規申込みは80歳まで、ご継続は94歳まで

# 各種手続き

スマホ・パソコンで簡単にお手続きができます！

## お申込みの流れ

お申込みはこちらから！



お客さまにさせていただくこと

### STEP 1

#### 始期日(補償開始日)の選択

お申込日から**30日後～最大60日後の範囲**の日付で、ご契約の始期日をご自由にご選択いただけます。

〈例〉2026年1月1日に申し込んだ場合  
始期日は2026年1月31日～2026年3月2日の中から選択可能

### STEP 2

#### "うちの子"の情報・告知情報の入力

おなまえ・犬/猫の選択・誕生年月(推定年月でも可)・病歴の有無などのご入力をお願いいたします。

\*二頭以上同時にお申込みを希望される場合は、一頭目のお申込完了後にお手続きいただけます。

### STEP 3

#### プランのご選択

「わんデイズ・にゃんデイズ価格.com保険限定プラン」「わんデイズ・にゃんデイズLight」2つのプランの中から、補償割合50%・70%・90%をご選択ください。

### STEP 4

#### メールアドレスによる本人確認・飼い主情報の入力

当社が対応

### STEP 5

#### お申込内容をもとに審査

### STEP 6

#### 審査結果・引受条件のご連絡

STEP4でご登録いただいたメールアドレスへご連絡いたします。

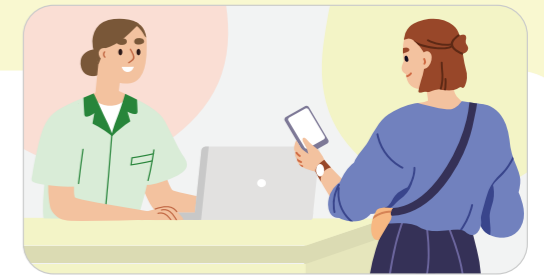
### STEP 7

#### お支払方法のご登録

保険料をお支払いいただくクレジットカード情報のご入力をお願いいたします。初回保険料は、**クレジットカードの決済情報を登録をした当日**にカード会社へ請求します。

**ご契約完了** STEP1でご選択いただいた日付より、補償開始となります。

# 保険金請求の流れ



## 窓口精算に対応

リトルファミリーのペット保険対応病院窓口で保険金の請求と治療費のお支払いが「うちの子デジタル保険証」を提示するだけで済む、便利な保険金請求方法です。

面倒な書類の記入や郵送は一切不要となり、保険会社への請求が完了します。さらに、病院での当日のお支払いも同時に完結するため、病院窓口での対応時間が短縮されるという大きなメリットがあります。

- 保険金請求書の記入や申請・郵送が不要
- その場での会計手続きが原則不要
- 待ち時間も短縮!
- 病気のうちの子のお世話に集中できる

## 窓口精算の流れ

お客さまにさせていただくこと

### STEP 1

#### デジタル保険証の準備

窓口精算には下記のどちらかが必要となります。

- デジタル保険証(マイページからご確認いただけます)
- 「デジタル保険証」シェア画面、スクリーンショット画面、印刷画面など



### STEP 2

#### 動物病院の窓口でデジタル保険証を提示

- 窓口で「リトルファミリーの窓口精算を利用したい」とお伝えください。
- 動物病院がデジタル保険証を確認し、ご契約の有効性をチェックいたします。
- 動物病院が保険会社に保険金の申請をします。同時に治療費の会計手続きも完了\*します。

\*一時的にご登録のクレジットカードに治療費の全額をご請求いたします。ご利用可能額以上の治療費は決済できませんのでご注意ください。

当社が対応

### STEP 3

#### 請求内容の確認

- 保険会社が保険金のお支払い可否の査定を行います。
- 保険会社負担分を治療費(ご請求額)から相殺し、自己負担分のみをご登録済のクレジットカードにご請求いたします。
- 請求状況はマイページからいつでも確認できます。

## 窓口精算がご利用できない場合

かかりつけの動物病院で窓口精算がご利用できない場合は、マイページからご請求が可能です。必要書類をご準備の上「請求フォーム」よりお手続きください。ご請求内容の審査後、ご指定の口座へ保険金をお支払いいたします。



ご請求フォームはこちらから  
<https://mypage.littlefamily-ssi.com/login/>

## ⚠️ ご契約・保険金ご請求にあたってのご注意

特定の疾病について保険金をお支払い対象外とすることを条件にお引受けする場合もございます。なお、ご加入後に正しく告知いただいていないことが判明した場合は、特定の疾病を不担保とする特則をつけさせていただく可能性だけでなく、保険金をお支払いできない可能性や契約解除させていただく可能性もございます。

## 🚫 保険加入をお断りする例

以下の年齢が加入対象となります。

- わんデイズ・にゃんデイズ価格.com保険限定プランは生後30日～13歳11か月
  - わんデイズ・にゃんデイズLightは生後30日～無制限
- また、がん(悪性腫瘍)、糖尿病など特定の病気にかかってからでは保険加入できません。

## よくあるご質問

大切なうちの子のための保険選びは不安や悩みがつきもの。  
ここでは、お客さまからよく寄せられるご質問とその回答をご紹介します。  
納得できる保険選びにぜひお役立てください。

### 保険のお申込み・ご継続について

#### Q 病気をしているでも入れますか？

A 病歴によっては、お引受けできない場合や、特定の傷病について補償されない条件でのお引受けとなる場合があります。お申込みの際の告知いただいた内容をもとに審査させていただきますので、まずはお申込みいただければと思います。

#### Q 補償はいつから開始しますか？

A 補償開始日は、お申込日から30日後～最大60日後の範囲でお申込みの際にご自由にご指定いただけます。お申込内容をもとに審査が完了し、クレジットカード情報の登録も完了している場合、ご選択いただいた始期日から補償が開始いたします。

#### Q 保険料の払込日はいつになりますか？

A ・初回保険料の払込日は、クレジットカード情報の登録が完了した当日となります。  
・月払いの場合、2回目以降は、保険契約開始後2か月目から保険始期日に応じてカード会社へ請求いたします。  
・年払いの場合、2年目以降の保険料は更新契約の保険始期日にカード会社へご請求いたします。お客さまの口座からの引落日についてはカード会社により異なりますので、発行元カード会社へお問合せください。

#### Q 加入後の保険金の請求実績が多かった場合、更新できなかつたり、条件がついたりすることはあるのでしょうか？

A 加入後にかかれた病気やケガ、保険金請求の回数や金額によって更新できないことや条件がつくことはございませんので、ご安心ください。

### 補償について

#### Q どんなケガや病気でも補償されますか？

A 癌（がん）、椎間板ヘルニア、膝蓋骨脱臼（パテラ）や、猫に多く見られる腎不全、尿路結石症も補償対象です。ただし、一部補償の対象外になる病気がございます。

#### Q 歯科治療は補償されますか？

A 歯科治療（歯肉、歯根の疾患の治療を含む）、歯科治療に起因する検査、治療および口腔外科手術が補償対象となります。  
歯周病や歯肉炎などの歯科口腔疾患、交通事故や衝突などによる歯の破折やケガなども対象です。ただし、予防を目的とした歯石除去や、乳歯遺残、不正咬合などは補償対象外となりますのでご注意ください。

#### Q 安心パックとはなんですか？

A 「わんデイズ・にゃんデイズ価格.com保険限定プラン」および「わんデイズ・にゃんデイズLight」に、以下を追加いただけるオプションです。

- ・ペット賠償責任特約  
うちの子が偶然の事故により、他人にケガをさせたり、他人の物を壊したりして、法律上の損害賠償責任を負った際の損害を補償する特約です。
- ・みらいの約束  
飼い主さまが突然の事故や病気により「もしもの事態」になった際に保険金をお支払いするとともに、うちの子の預入先となる保護団体を紹介することで、うちの子を守ることができる保険です。  
なお、「安心パック」では、医療給付金なし・保険金20万円の保障となります。

詳しくはP.12をご覧ください。

### 請求について

#### Q 全国の動物病院で使えますか？

A 全国どこの動物病院で受診された治療費用であってもご請求いただけます。

#### Q 保険金の請求方法を教えてください。

A 【窓口精算対応病院の場合】  
お客さまご自身でのご請求は不要となります。  
詳細は右記のQRコードからご確認ください。



【ご自身で請求される場合】  
パソコン・スマートフォンからマイページに表示されている「保険金のご請求」ボタンをクリックすると、お手続きを始めていただけます。  
診療明細書等の画像のアップロードおよび、必要事項をご入力ください。  
なお、下記書類も必要になりますので、お手元にご用意の上、ご請求をお願いいたします。

<混合ワクチンを接種したことがある場合>

・混合ワクチンの接種証明書

<手術のご請求、または8万円以上のご請求の場合>

・各項目をご記入いただいた当社指定診断書

# 注意事項

ペット保険はたくさんの飼い主さまがお金を出し合い、  
 “うちの子”がケガや病気になったときに保険金をお支払いする制度です。  
 そのため、公平性の観点から保険金をお支払いできない場合があります。

## 保険金をお支払いできない主な場合

既往症・先天性異常等	<ul style="list-style-type: none"> <li>・ 保険期間が始まる前から被っていた傷病</li> <li>・ 保険期間が始まる前に既に獣医師の診断により発見されていた先天性異常</li> </ul>
ワクチン等により予防できる病気	<ul style="list-style-type: none"> <li>・ 犬パルボウイルス感染症 ・ 犬ジステンパーウイルス感染症 ・ 犬パラインフルエンザ感染症</li> <li>・ 犬伝染性肝炎 ・ 犬アデノウイルス2型感染症 ・ 狂犬病 ・ 犬コロナウイルス感染症</li> <li>・ 犬レプトスピラ感染症 ・ フィラリア感染症 ・ 猫汎白血球減少症 ・ 猫カリシウイルス感染症</li> <li>・ 猫ウイルス性鼻気管炎 ・ 猫白血病ウイルス感染症</li> <li>* 疾病の発症日とその予防措置の有効期間内であった場合および獣医師の判断により予防措置を講じることができなかったと認められる場合を除きます</li> </ul>
予防に関する費用等	<ul style="list-style-type: none"> <li>・ 予防目的の際の初診料、再診料等</li> <li>・ 予防のためのワクチン接種費用等</li> </ul>
傷病にあたらぬもの	<ul style="list-style-type: none"> <li>・ 正常な妊娠／出産、交配、早産、帝王切開、流産、人工流産ならびにそれらによって生じた症状および傷病</li> <li>・ 去勢、避妊、乳歯遺残、停留睾丸、臍ヘルニア、そけいヘルニア、爪切り(狼爪の除去を含みます)、耳掃除、肛門腺しぼり、断耳、断尾および美容整形のための処置</li> <li>* 他の傷病の治療の手段としてこれらの処置またはこれらに対する処置を行った場合を除きます</li> </ul>
検査・代替医療等	<ul style="list-style-type: none"> <li>・ 健康体に行われる検査、健康診断等</li> <li>・ 中国医学(鍼灸を除きます)、インド医学、ハーブ療法、アロマセラピー、ホメオパシー、温泉療法および酸素療法等の代替医療</li> </ul>
健康食品・医薬部外品等	<ul style="list-style-type: none"> <li>・ 入院中の食餌に該当しない食物および療法食等</li> <li>・ 獣医師が処方する医薬品以外のもの(サプリメント等の健康補助食品、医薬品指定のない漢方薬、医薬部外品等)</li> </ul>
治療費以外の費用等	<ul style="list-style-type: none"> <li>・ シャンプー剤(薬用および医薬品を含みます)、イヤークリーナー</li> <li>* 治療の一環として動物病院内で使用されるものを除きます</li> <li>・ 時間外診療費および往診料等の診察加算料(初診料、再診料等の基本診察料に加算される費用)、ペットホテルまたは預かり料、散歩料、文書料、動物病院へ行かず薬剤のみ配達される配達料およびこれらと同種の費用</li> <li>・ 安楽死、遺体処置および解剖検査／マイクロチップの埋込費用</li> </ul>
自然災害によるもの	<ul style="list-style-type: none"> <li>・ 地震または噴火、これらによる津波によって被った傷病</li> </ul>
保険契約者・被保険者の行為によるもの	<ul style="list-style-type: none"> <li>・ 保険契約者または被保険者の故意または重大な過失によって被った傷病等</li> </ul>

※詳しくは、「ペット医療費用保険普通保険約款・特約」をご確認ください。

※告知の内容により、歯科治療及び口腔外科治療も保険金がお支払いできない場合があります。

その際は「歯科治療補償特約」が付帯されない保険料でのご契約となります。

※「わんデイズ・にゃんデイズ価格.com保険限定プラン」は「ペット医療費用保険」、「わんデイズ・にゃんデイズLight」は「入院および手術のみ支払対象特約」を付帯した「ペット医療費用保険」、「みらいの約束」は「総合保障保険」のそれぞれのペットネームです。

# 対応犬種一覧表

猫に分類はございません。犬の品種は「小型犬」「中型犬」「大型犬」に分類されます。

小=小型犬	中=中型犬	大=大型犬
<b>あ</b> アーフェンピンシャー ..... 小 アイリッシュ・ウルフハウンド ..... 大 アイリッシュ・セター ..... 大 秋田犬 ..... 大 アフガン・ハウンド ..... 大 アメリカン・コッカー・スパニエル ..... 中 アメリカン・スタッフォードシャー・テリア ..... 中 アメリカン・ピット・ブルテリア ..... 大 アメリカン・フォックスハウンド ..... 中 アラスカン・マラミュート ..... 大 イタリアン・グレーハウンド ..... 小 イングリッシュ・コッカー・スパニエル ..... 中 イングリッシュ・スプリング・スパニエル ..... 中 イングリッシュ・セター ..... 大 イングリッシュ・ポインター ..... 大 ウィベット ..... 中 ウェスト・ハイランド・ホワイト・テリア ..... 中 ウェルシュ・コーギー・カーディガン ..... 中 ウェルシュ・コーギー・ペンブローク ..... 中 ウェルシュ・スプリング・スパニエル ..... 中 エアデール・テリア ..... 中 オーストラリアン・キャトル・ドッグ ..... 中 オーストラリアン・ケルビー ..... 中 オーストラリアン・シェパード ..... 中 オーストラリアン・シルキー・テリア ..... 小 オーストラリアン・テリア ..... 小 オールド・イングリッシュ・シープドッグ ..... 大 カーリー・コートド・レトリバー ..... 大 <b>か</b> 甲斐犬 ..... 中 カニンヘン・ダックスフンド ..... 小 キースホンド/ジャーマン・ウルフスピッツ ..... 中 紀州犬 ..... 中 キャバリア・キング・チャールズ・スパニエル ..... 小 キング・チャールズ・スパニエル ..... 小 グレート・デーン ..... 大 グレート・ピレニーズ ..... 大 グレーハウンド ..... 大 ケアン・テリア ..... 小 ケリー・ブルー・テリア ..... 中 コーイケルホンディエ ..... 中 コーカサス・シープドッグ ..... 大 ゴードン・セター ..... 大 ゴルデン・レトリバー ..... 大 コリア・ジンドー・ドッグ ..... 中 <b>き</b> サモエド ..... 中 サルーキ ..... 中 シー・ズー ..... 小 シーリハム・テリア ..... 小 シェットランド・シープドッグ ..... 中	四国犬 ..... 中 柴犬(小柴・豆柴も含む) ..... 中 シベリアン・ハスキー ..... 大 シャー・ペイ ..... 中 ジャーマン・シェパード・ドッグ ..... 大 ジャーマン・ショートヘアード・ポインター ..... 中 ジャーマン・ワイアーヘアード・ポインター ..... 中 ジャイアント・シュナウザー ..... 大 ジャック・ラッセル・テリア ..... 小 スカイ・テリア ..... 小 スキッパーキ ..... 小 スコティッシュ・テリア ..... 中 スタッフォードシャー・ブル・テリア ..... 中 スタンダード・シュナウザー ..... 中 スタンダード・ダックスフンド ..... 中 スタンダード・プードル ..... 中 セント・バーナード ..... 大 <b>た</b> ダルメシアン ..... 大 ダンディ・ディンモント・テリア ..... 小 チェサピーク・ベイ・レトリバー ..... 大 チベタン・スパニエル ..... 小 チベタン・テリア ..... 中 チベタン・マスティフ ..... 大 チャイニーズ・クレストド・ドッグ ..... 小 チャウ・チャウ ..... 中 チワワ ..... 小 狚(ちん) ..... 小 トイ・プードル ..... 小 トイ・マンチエスター・テリア ..... 小 ドーベルマン ..... 大 ドゴ・アルヘンティノ ..... 大 土佐犬 ..... 大 <b>な</b> ナポリタン・マスティフ ..... 大 日本スピッツ ..... 中 日本テリア ..... 小 ニューファンランド ..... 大 ノーフォーク・テリア ..... 小 ノーリッチ・テリア ..... 小 <b>は</b> バーニーズ・マウンテン・ドッグ ..... 大 バグ ..... 小 バセット・ハウンド ..... 中 バセンジー ..... 中 パピヨン ..... 小 ハリア ..... 大 ビアデッド・コリー ..... 中 ビーグル ..... 中 ビション・フリーゼ ..... 小 プービエ・デ・フランダース ..... 大 プーミー ..... 中 プーリー ..... 中	ブチ・バセット・グリフォン・バンデーン ..... 中 ブチ・ブラバンソン ..... 小 フラットコートド・レトリバー ..... 大 ブリタニー・スパニエル ..... 中 ブリュッセル・グリフォン ..... 小 ブル・テリア ..... 中 ブルドッグ ..... 大 ブルマスティフ ..... 大 フレンチ・ブルドッグ ..... 中 ベキニーズ ..... 小 ベドリントン・テリア ..... 中 ベルジアン・シェパード・ドッグ ..... 大 ボーダー・コリー ..... 中 ボーダー・テリア ..... 小 ボーチュギーズ・ウォーター・ドッグ ..... 中 ボクサー ..... 大 ポストン・テリア ..... 中 北海道犬 ..... 中 ポメラニアン ..... 小 ポリッシュ・ローランド・シープドッグ ..... 中 ボルゾイ ..... 大 ポロニーズ ..... 小 ホワイト・スイス・シェパード・ドッグ ..... 大 <b>ま</b> マスティフ ..... 大 マルチーズ ..... 小 マンチエスター・テリア ..... 小 ミディアム・プードル ..... 中 ミニ・オーストラリアン・ブルドッグ ..... 中 ミニチュア・シュナウザー ..... 小 ミニチュア・ダックスフンド ..... 小 ミニチュア・ピンシャー ..... 小 ミニチュア・プードル ..... 小 ミニチュア・ブル・テリア ..... 中 <b>や</b> ヨークシャー・テリア ..... 小 ラージ・ミュンスター・レンダー ..... 大 <b>ら</b> ラサ・アプソ ..... 小 ラフ・コリー ..... 大 ラブラドル・レトリバー ..... 大 レークランド・テリア ..... 小 レオンベルガー ..... 大 ローデシアン・リッジバック ..... 大 ロットワイラー ..... 大 <b>わ</b> ワイアー・フォックス・テリア ..... 小 ワイマラナー ..... 大

ミックス犬(雑種)の場合、もしくは上記に該当しない品種の場合

体重区分	生後満8か月未満	生後満8か月以上
小型犬	6 kg未満	8 kg未満
中型犬	6kg以上~20kg未満	8kg以上~25kg未満
大型犬	20 kg以上	25 kg以上